


Nebo Zwijndrecht

Wonen

*Een vertrouwde plek met
goede zorg en dienstverlening*

Neborgh



*Nebo: dáár voel
ik me thuis!*

Cedrah

Cedrah biedt wonen, zorg en diensten aan ouderen die bewust kiezen voor een organisatie met een reformatorisch identiteitsprofiel. Om inzichtelijk te maken waar we voor staan, hebben we vijf kernwaarden geformuleerd. *Zingeving* staat bovenaan. De Bijbel is de inspiratiebron voor ons handelen en ons richtsnoer bij de keuzes die we maken. Dit is zichtbaar in onze cultuur en de activiteiten en komt tot uiting in een respect- en *liefdevolle* omgang met onze naaste. Vanuit onze *klantgerichtheid* beschouwen we ieder mens als uniek en waardevol en leveren we zorg op maat. We streven naar *openheid* en transparante communicatie in alle lagen van de organisatie. We zijn ook *betrouwbaar*; we maken reële afspraken en komen deze na.

Cedrah gaat uit van de Gereformeerde Gemeenten in Zeeland en Zuid-Holland en de Christelijke Gereformeerde Kerken in de regio Rotterdam.

Inhoud



4

Wonen in Zwijndrecht

Heerlijk wonen in hartje Drechtsteden



8

Nebo

Verzorgd wonen binnen een veilige omgeving



25

Borghave

Levensloopbestendig wonen



6

Wonen in Nebo

Zelfstandig wonen binnen een veilige omgeving



18

Neborgh

Uitzicht op Rotterdam en de Biesbosch

31

Cedrah locaties

Waar vindt u ons?

Welkom in Nebo

Veranderen van woonomgeving is een hele stap. Locatie Nebo biedt veel verschillende mogelijkheden als het gaat om wonen, zorg en diensten. In deze folder vindt u hier meer informatie over. Wooncomfort staat hoog in het vaandel bij Cedrah. Nog belangrijker is de sfeer binnen de locatie. Cliënten, huurders, medewerkers en vrijwilligers delen gezamenlijke waarden, gegrond op Gods Woord, waardoor een vertrouwde sfeer ontstaat. Doordat er diverse soorten zorg- en dienstverlening mogelijk zijn, biedt Nebo een beschermde woonomgeving. Een goede woonperiode toegewenst in Nebo, Neborgh of Borghave!



Wonen in Zwijndrecht

In woonzorgcentrum Nebo woont u in het hart van de regio Drechtsteden. Goed bereikbaar en met alle denkbare voorzieningen in de buurt. Ons woonzorgcentrum ligt in een rustige en stabiele wijk in de relatief kleine gemeente Zwijndrecht.

Wat maakt Zwijndrecht nu aantrekkelijk?

Kenmerkend is dat Zwijndrecht wordt omsloten door de rivieren de Oude Maas en de Noord. Zo heeft u bij het Veerplein in Zwijndrecht een mooi uitzicht over het water en ziet u de Grote Kerk van Dordrecht van dichtbij liggen. Behalve veel water is er ook volop groen in deze gemeente aanwezig, wat het mogelijk maakt om op een gezonde manier te ontspannen. Dit kan in één van de vele plantsoenen en parken, maar ook in het prachtige natuurgebied 'Munnikendevl' bij de Oude Maas.

Zorgvoorzieningen

Op korte afstand van woonzorgcentrum Nebo bevindt zich het Albert Schweitzerziekenhuis. Een goed ziekenhuis met vier locaties en een buitenpolikliniek in de regio Zuid-Holland-Zuid. Op loopafstand bevinden zich diverse huisartsen-

en tandartspraktijken. In het pand zelf zit een vestiging van fysiotherapiepraktijk Kort Ambacht. Hier kunt u – eventueel onder begeleiding – werken aan uw conditie en behoud van krachten.

Kerken

In Zwijndrecht zijn verschillende kerken. Op loopafstand van ons woonzorgcentrum is bijvoorbeeld de Eben-Haëzerkerk van de Gereformeerde Gemeente te vinden. Via ons kerksysteem kunt u meeluisteren naar de kerkdiensten van de Gereformeerde Gemeente van Zwijndrecht, Dordrecht en Hendrik-Ido-Ambacht. Natuurlijk is het ook mogelijk om lid te blijven bij uw huidige kerkelijke gemeente.

Winkels

Zwijndrecht staat bekend om zijn vele winkels. Het overdekte winkelcentrum Walburg heeft een totaalaanbod van winkels. Ook bij slecht weer kunt u hier prima terecht. Diverse parkeerterreinen rondom dit centrum zorgen voor een goede bereikbaarheid. Iedere donderdag is hier de weekmarkt te vinden, met een groot aanbod van producten.

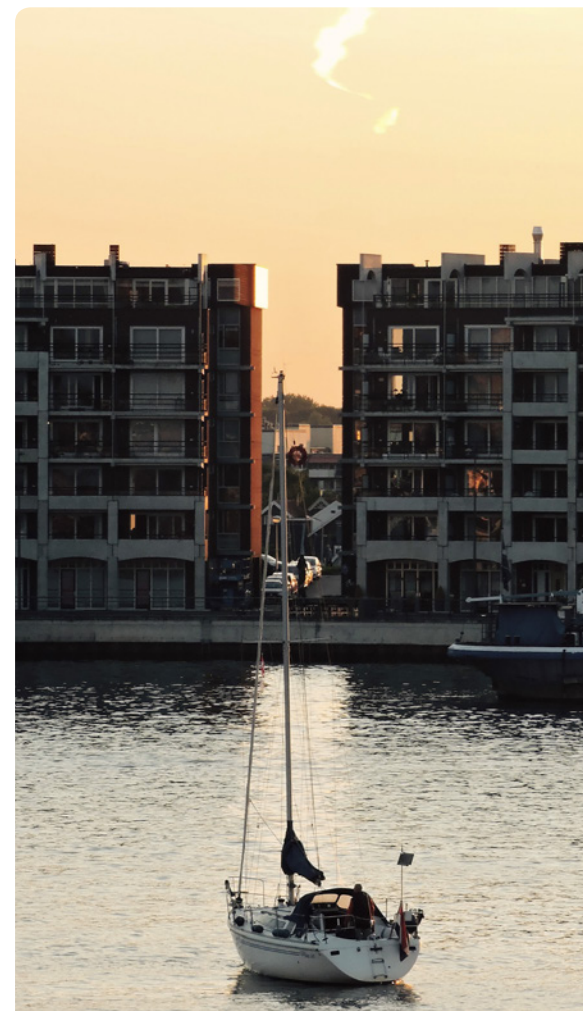


Met de waterbus is het mogelijk om via het water naar Dordrecht, Papendrecht, Hendrik-Ido-Ambacht, Kinderdijk en Rotterdam te gaan.



Vervoer

Zwijndrecht is uitstekend bereikbaar en ligt tussen de snelwegen A15 en A16. Via deze wegen zijn Dordrecht en Rotterdam met de auto goed bereikbaar. Ook het openbaar vervoer is volop aanwezig. Zo heeft Zwijndrecht een eigen treinstation en is er een bushalte vlakbij ons woonzorgcentrum. Daarnaast is er een waterbushalte. Met de waterbus is het mogelijk om via het water naar Dordrecht, Papendrecht, H.I.Ambacht, Kinderdijk en Rotterdam te gaan.





Regelmatig vinden er in ons woonzorgcentrum activiteiten plaats, waarbij u van harte welkom bent.



U wilt graag zelfstandig blijven wonen, maar merkt dat af en toe wat ondersteuning welkom is. Onze woningen zijn levensloopbestendig, wat betekent dat u er ook kunt blijven wonen als u zorg nodig krijgt.





Wonen in Nebo

Woonzorgcentrum Nebo is een gezellige woongemeenschap in de rustige gemeente Zwijndrecht. In 2007 zijn het woonzorgcentrum Nebo en de wohntoren Neborgh volledig vernieuwd. Het complex Borghave is in 2016 volledig gerenoveerd en aangepast aan de huidige wensen van wooncomfort en veiligheid.

Bij het ouder worden kan de huidige woning vaak een last in plaats van een lust worden. U wilt wellicht graag zelfstandig blijven wonen, maar merkt dat af en toe wat ondersteuning welkom is. Door de regelgeving in de zorgsector komt u niet meer zomaar in aanmerking voor een plaats in het verzorgingshuis. Als de zorgen toenemen, bent u aangewezen op thuiszorg. Maar hoe zorggeschikt is uw huidige woning? En wie zorgt er voor het onderhoud van de woning?

Met deze vragen hoeft u zich in uw eigen woning binnen Nebo niet bezig te houden. Wonen in Nebo betekent veilig wonen in een vertrouwde omgeving, met zorg en diensten binnen handbereik. Heeft u (nog) geen zorg nodig? Ook dan

is het wonen in een seniorencomplex een goede keuze. Onze woningen zijn namelijk levensloopbestendig, wat betekent dat u er ook kunt blijven wonen als u (zware) zorg nodig krijgt. Op dat moment kunnen wij snel en zorgvuldig de nodige zorg voor u regelen, geleverd door onze bekwame en vriendelijke medewerkers.

Naast de zorg bieden wij in het woonzorgcentrum allerlei diensten en faciliteiten. Denk bijvoorbeeld aan de kapper, pedicure, fysiotherapie, wasverzorging, huishoudelijke ondersteuning en ons seniorenrestaurant. Regelmatig vinden er in ons woonzorgcentrum activiteiten plaats, waarbij u van harte welkom bent.



Nebo

Woonzorgcentrum Nebo beschikt over 42 zorgappartementen en vijf woongroepen voor Kleinschalig Wonen. De zorgappartementen zijn verdeeld over twee woonlagen en gelegen in het middelste gedeelte van het gebouw.

De verdiepingen zijn speels opgesteld met aan beide zijden appartementen en daartussen gezellige zitjes. Mede door het atrium en de lichtinval daarvan zijn alle verdiepingen heerlijk licht.

Voor het wonen in een zorgappartement in Nebo (we noemen dit zorg met verblijf) heeft u een indicatie van de Wet langdurige zorg (WLZ) nodig. De woonleefgemeenschap van Nebo kenmerkt zich door een reformatorische identiteit en er is

veel contact met medebewoners. Daarnaast zijn er volop mogelijkheden voor het bezoeken van activiteiten en weeksluitingen.

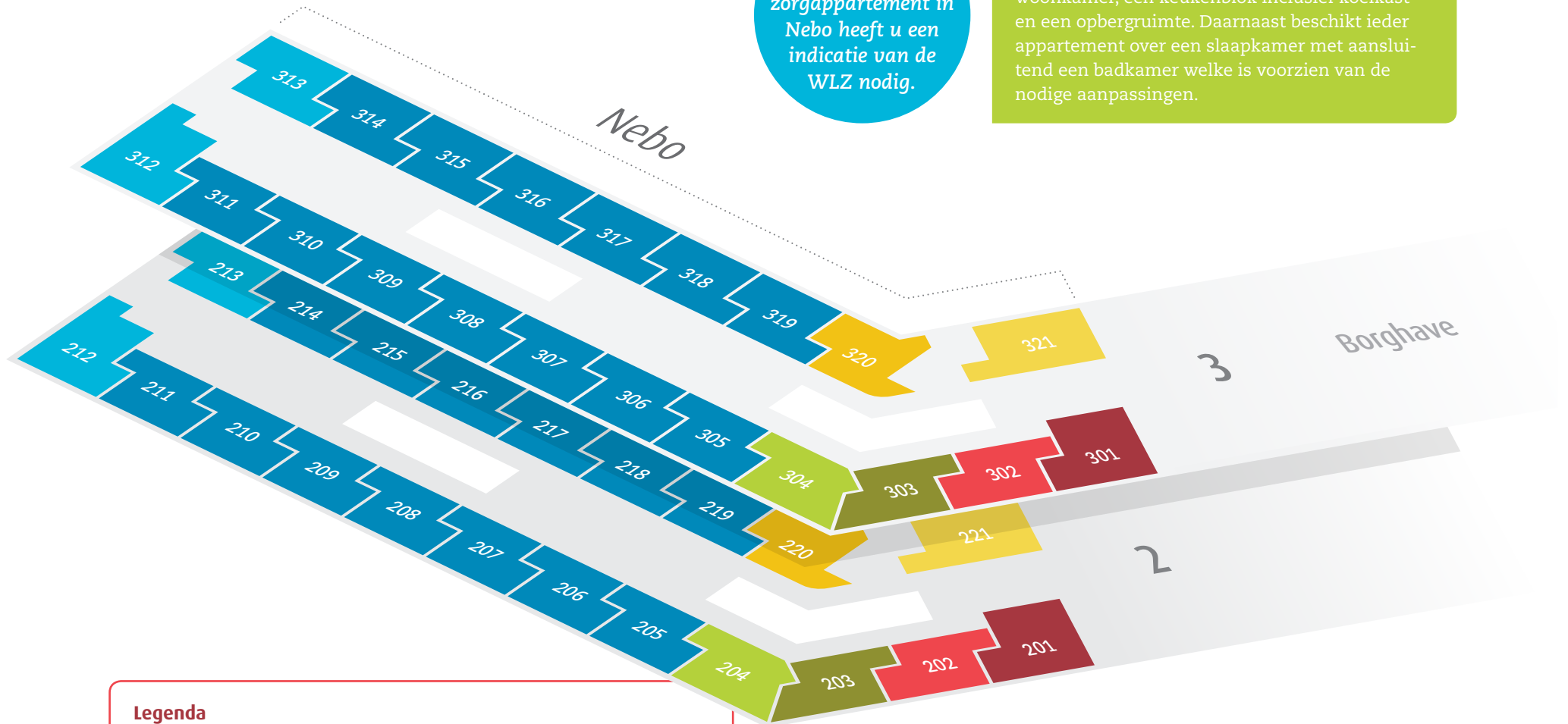
Appartementtypen

De verschillende typen in het complex

Voor het wonen in een zorgappartement in Nebo heeft u een indicatie van de WLZ nodig.

Impressie

Alle appartementen zijn ruim en volledig rolstoeltoegankelijk. De grote raampartijen zorgen ervoor dat u kunt genieten van het prachtige uitzicht. Elk appartement beschikt over een ruime woonkamer, een keukenblok inclusief koelkast en een opbergruimte. Daarnaast beschikt ieder appartement over een slaapkamer met aansluitend een badkamer welke is voorzien van de nodige aanpassingen.



Legenda

- | | | | |
|--|--|---|---|
|  Type 6 |  Type 8 |  Type 10 |  Type 12 |
|  Type 7 |  Type 9 |  Type 11 |  Type 13 |

Zorgappartement type 6



Woonkamer



Keuken



Keuken



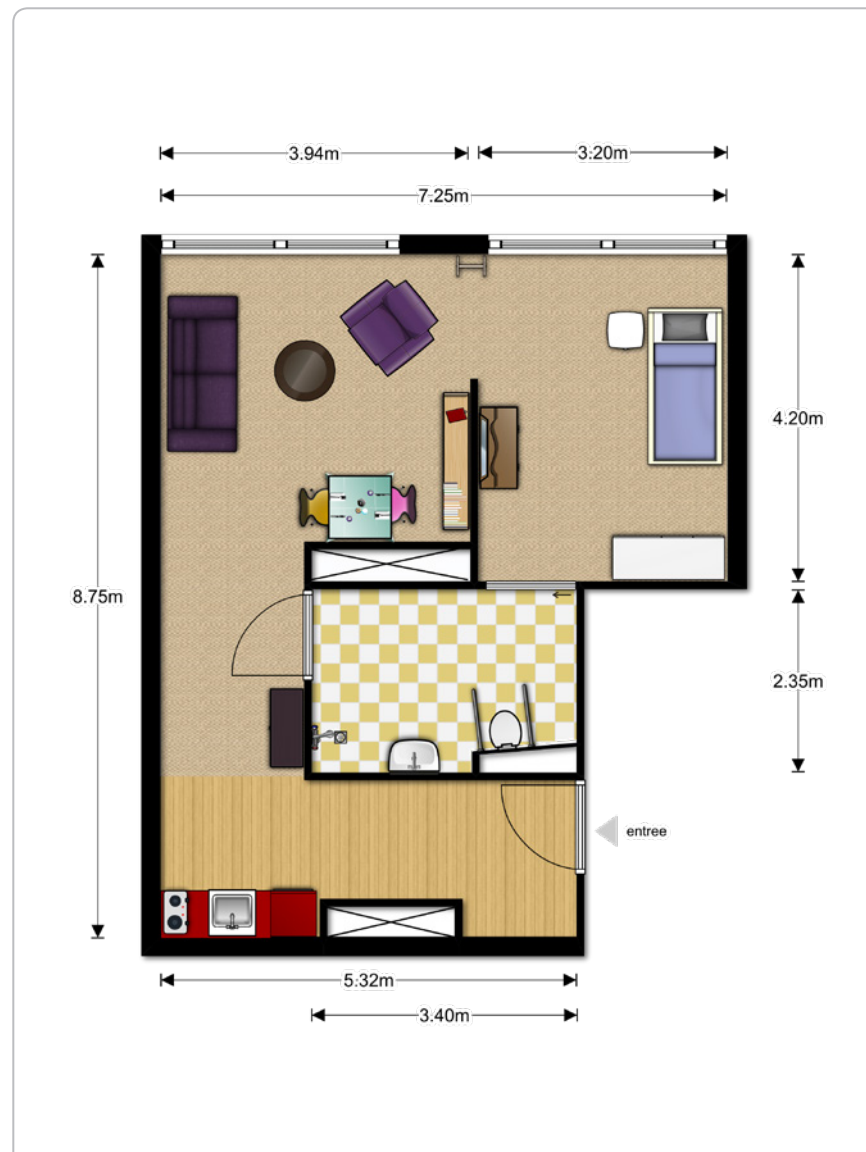
Badkamer



Slaapkamer



Slaapkamer



Zorgappartement type 7



Woonkamer



Woonkamer



Keuken



Badkamer



Slaapkamer



Slaapkamer

Zorgappartement type 8



Woonkamer



Keuken



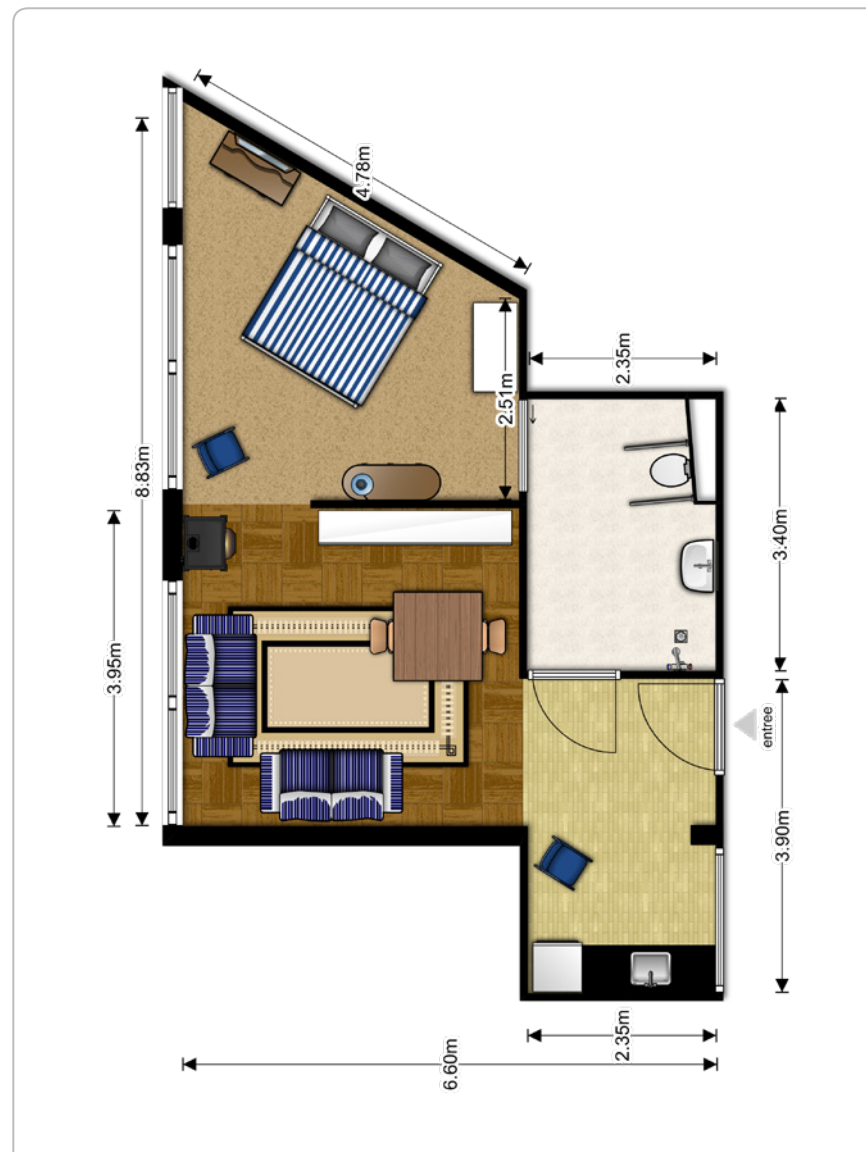
Slaapkamer



Slaapkamer



Badkamer



Zorgappartement type 9



Woonkamer



Woonkamer



Keuken



Badkamer



Slaapkamer

Zorgappartement type 10



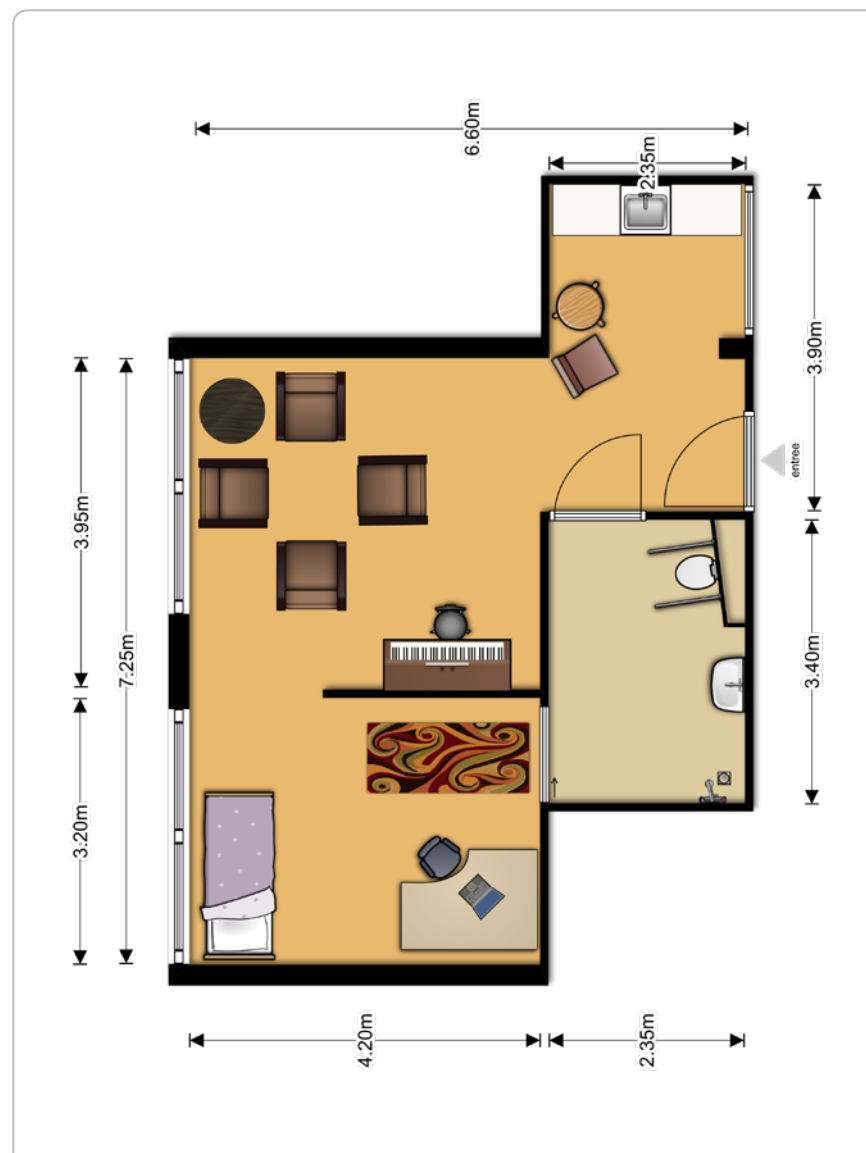
Woonkamer



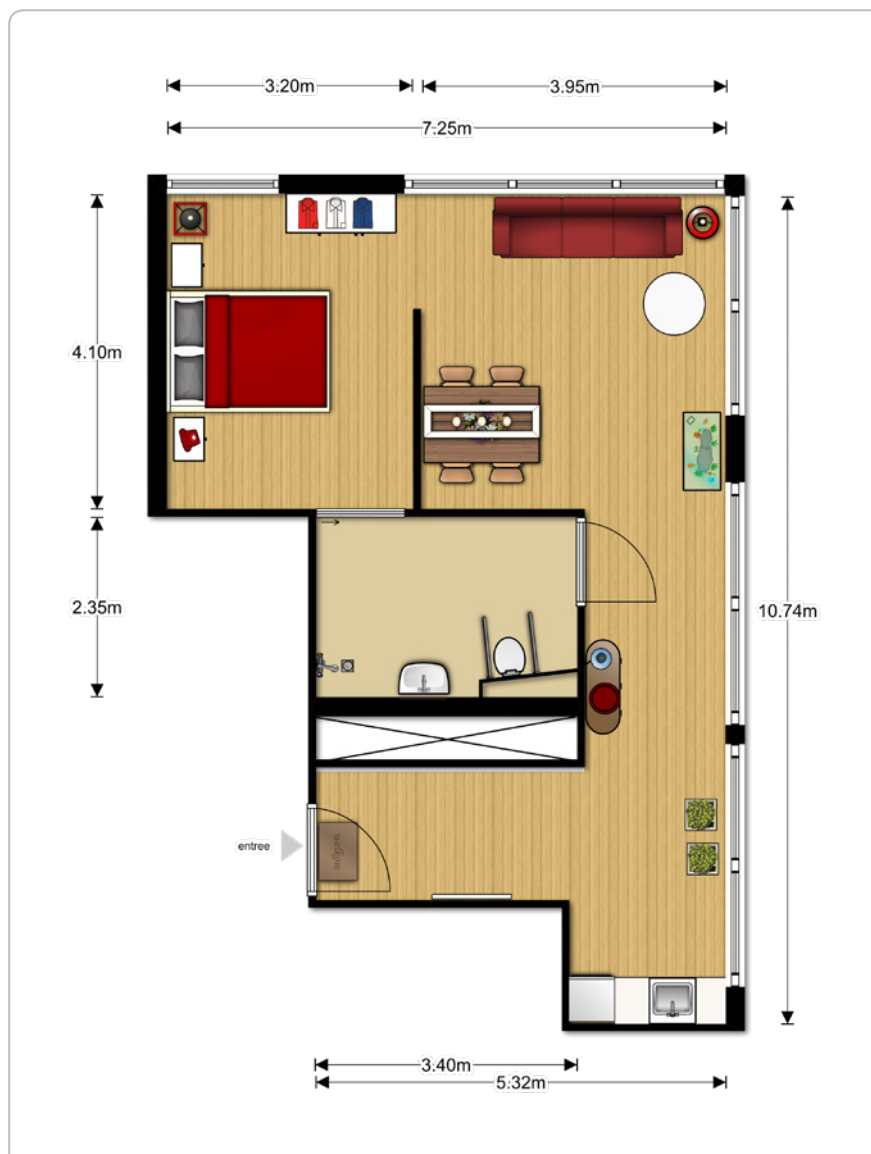
Keuken



Badkamer



Zorgappartement type 11



Woonkamer



Woonkamer



Keuken



Badkamer



Slaapkamer

Zorgappartement type 12



Woonkamer



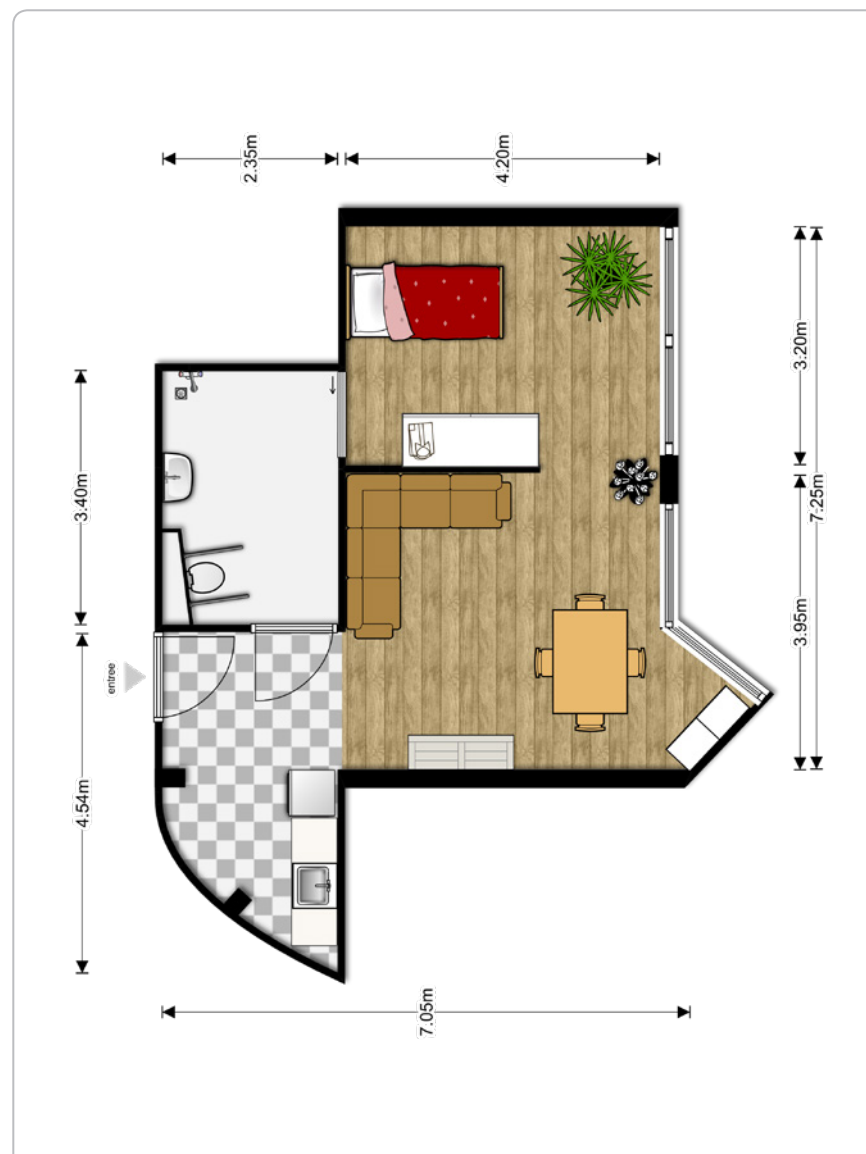
Keuken



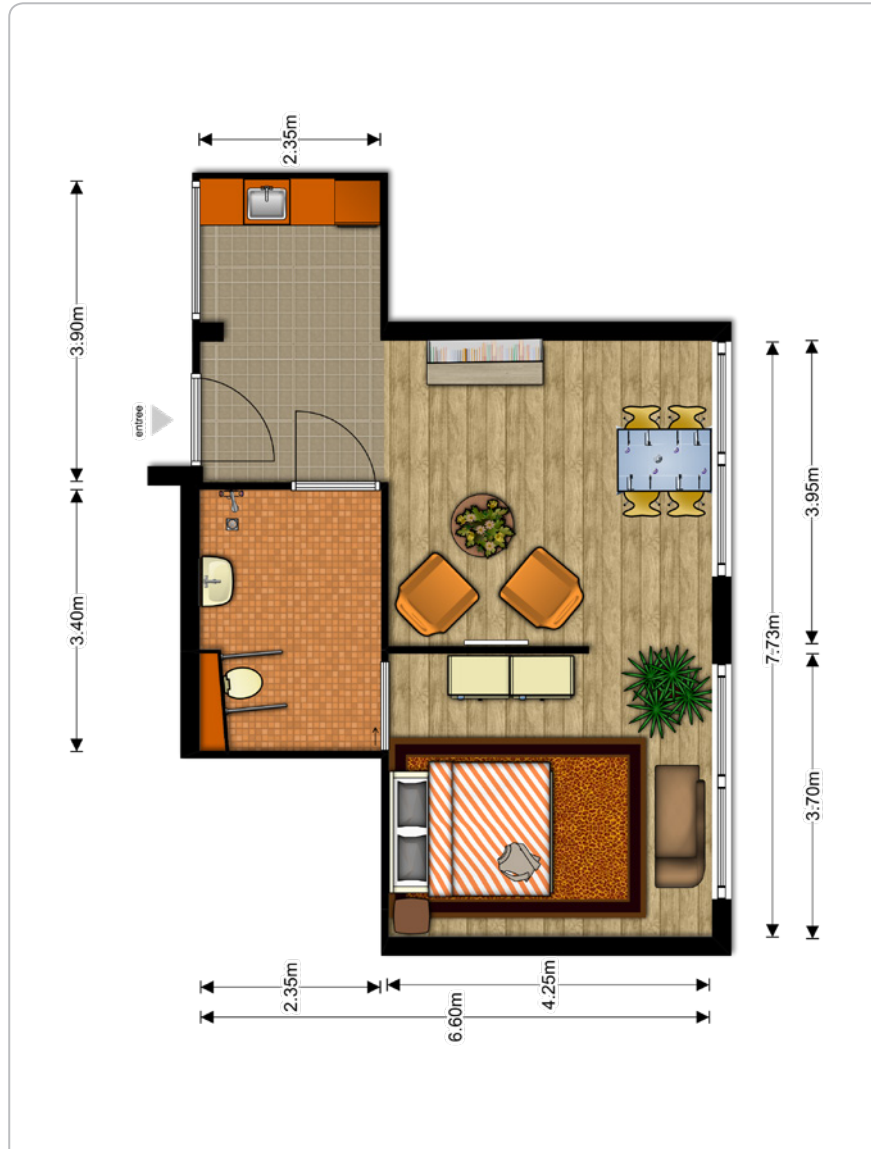
Badkamer



Slaapkamer



Zorgappartement type 13



Woonkamer



Keuken



Badkamer



Slaapkamer

Wonen in Neborgh

Zorgcentrum Nebo heeft drie verschillende complexen. Neborgh steekt daar letterlijk met kop en schouders bovenuit. In deze woontoren zijn vier appartementen per verdieping te vinden. Deze ruime appartementen zijn volledig rolstoel-toegankelijk. De woontoren heeft een eigen ingang en comfortabele liften die u snel en veilig naar de juiste verdieping brengen. Iedere woning beschikt over een eigen balkon waar u het buitenzijn kunt ervaren. Ruime raampartijen zorgen ervoor dat u kunt genieten van het prachtige uitzicht. Bij goed weer kijkt u van de Biesbosch tot aan Rotterdam.

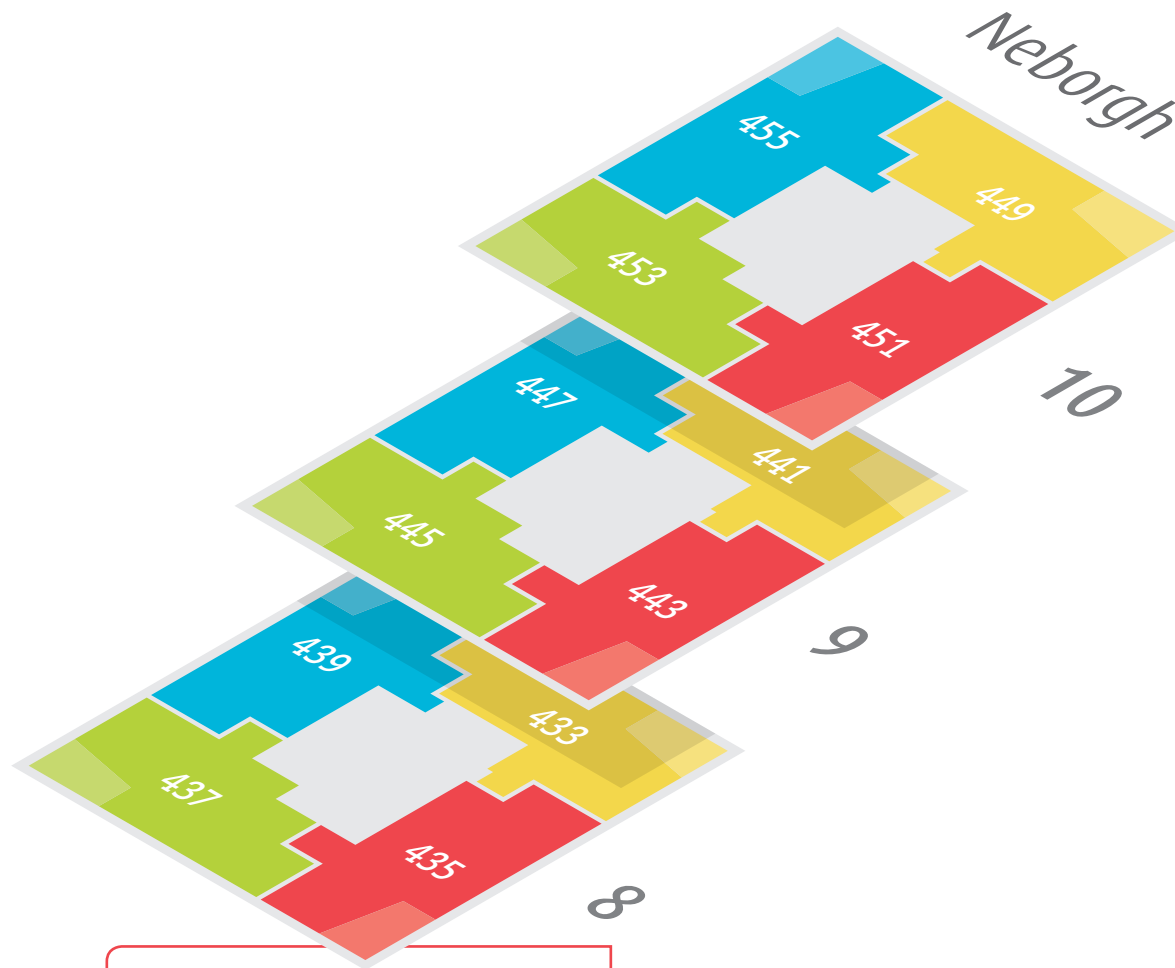
Neborgh is meer dan wonen alleen, u kiest ook voor gemak.

In dit appartementencomplex woont u volledig zelfstandig. Het zijn comfortabele appartementen. Op de verdiepingen 8, 9 en 10 bevinden zich 12 huurappartementen in de vrije sector. De appartementen op de verdiepingen 4, 5, 6, 7, 11, 12, 13 en 14 zijn koopappartementen. Ieder appartement beschikt over een alarminstallatie, waarmee hulp vanuit Nebo altijd binnen handbereik is. Als er in de toekomst zorg nodig zou zijn, dan is deze altijd beschikbaar vanuit Nebo. Dit geldt ook voor de diverse voorzieningen en diensten. Zo kan er bijvoorbeeld gebruik gemaakt worden van de maaltijden in het restaurant. Daarnaast is er een fietsenstalling waar ook de elektrische fiets kan worden opgeladen. Neborgh heeft een eigen ingang en twee liften die u snel naar de juiste verdieping brengen. Wonen in deze woontoren is een verrijking. Als er behoefte is aan onderling contact met medebewoners, is dit mogelijk. Ook de veiligheid is optimaal geregeld. Niemand komt binnen zonder sleutel en is er 24 uur per dag iemand bereikbaar.



Appartementtypen

De verschillende typen in het complex



Legenda

 Type 2	 Type 4
 Type 3	 Type 5



Impressie

Ieder appartement heeft een oppervlakte van 104 tot 114 m². De appartementen zijn volledig zelfvoorzienend. Zo heeft u de beschikking over een eigen cv-ketel, een eigen berging - met de mogelijkheid om een wasmachine en droger te plaatsen - en een overzichtelijke keuken. Natuurlijk ontbreekt een grote sanitaire ruimte niet. Daarnaast heeft iedere woning twee slaapkamers.



Woonkamer



Woonkamer



Keuken

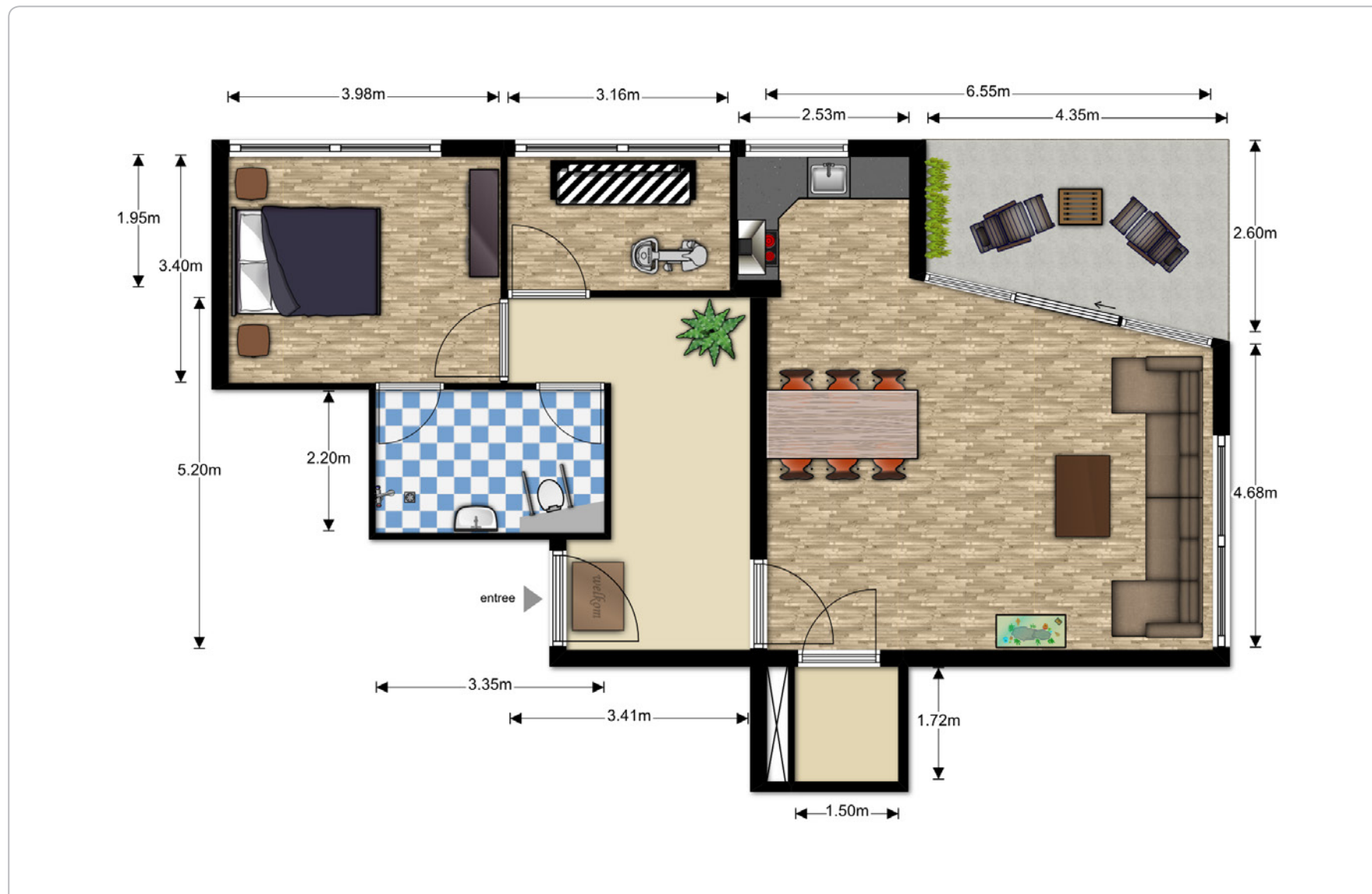


Slaapkamer

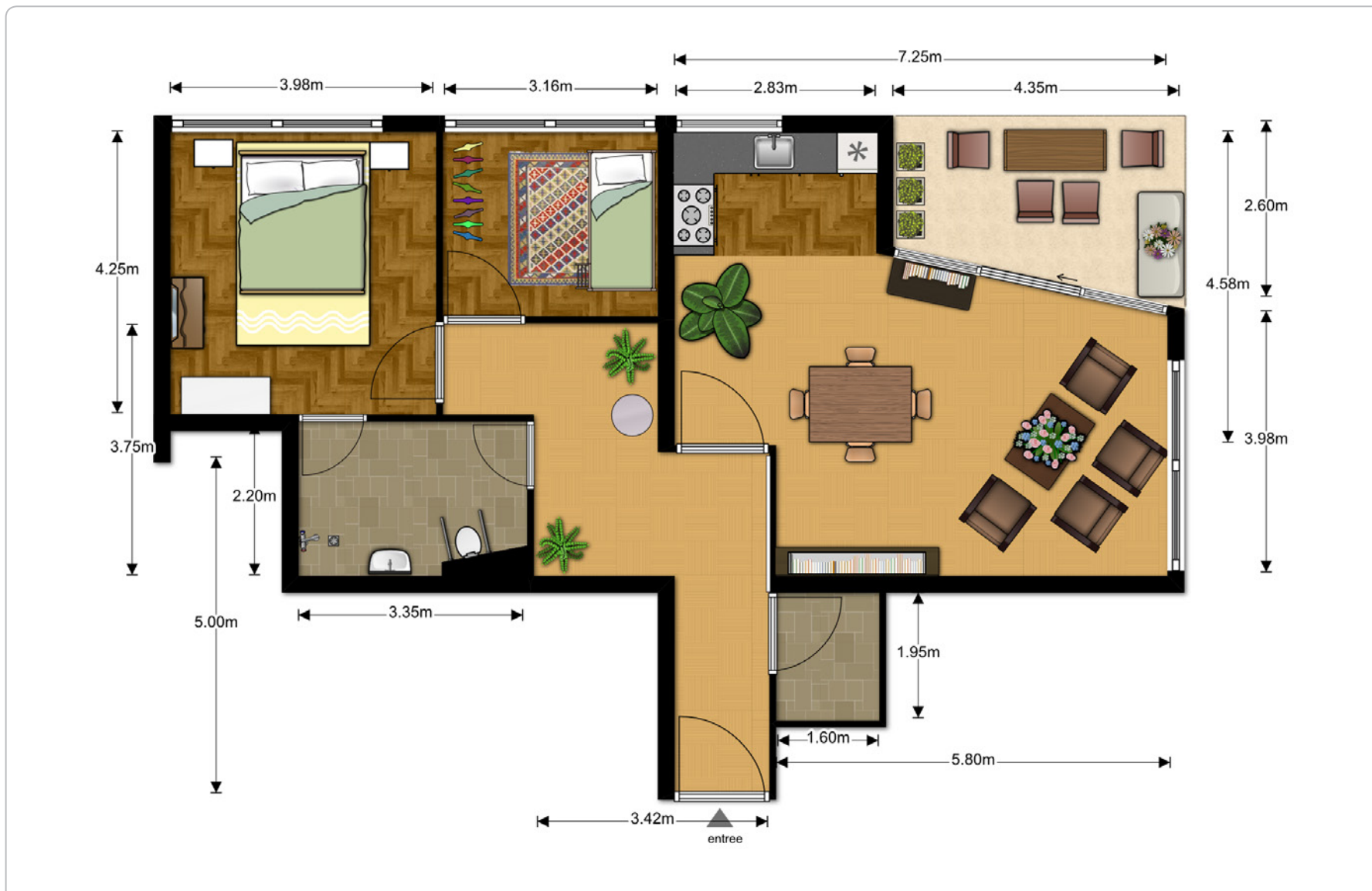


Badkamer

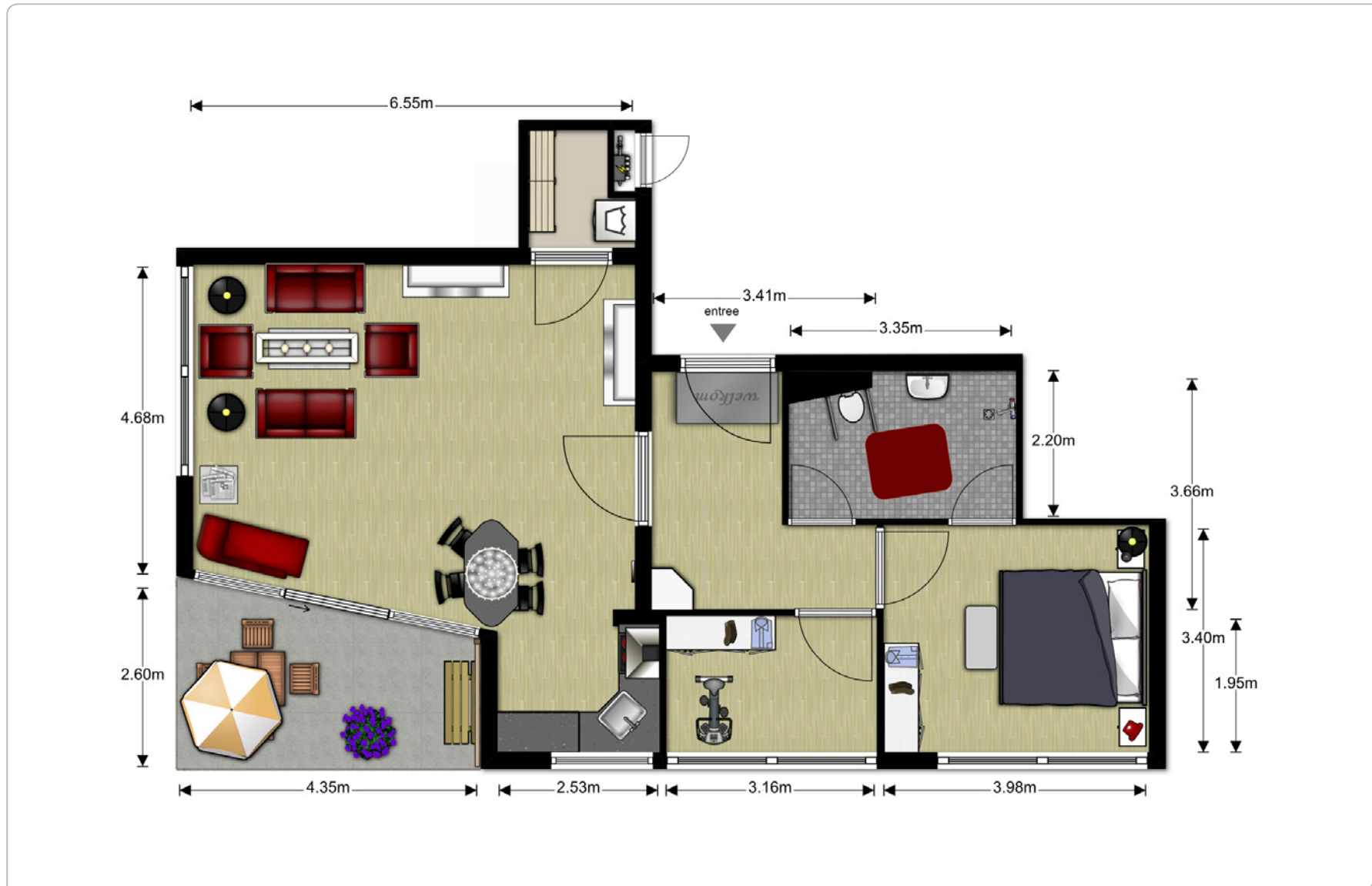
3-kamerappartement type 2



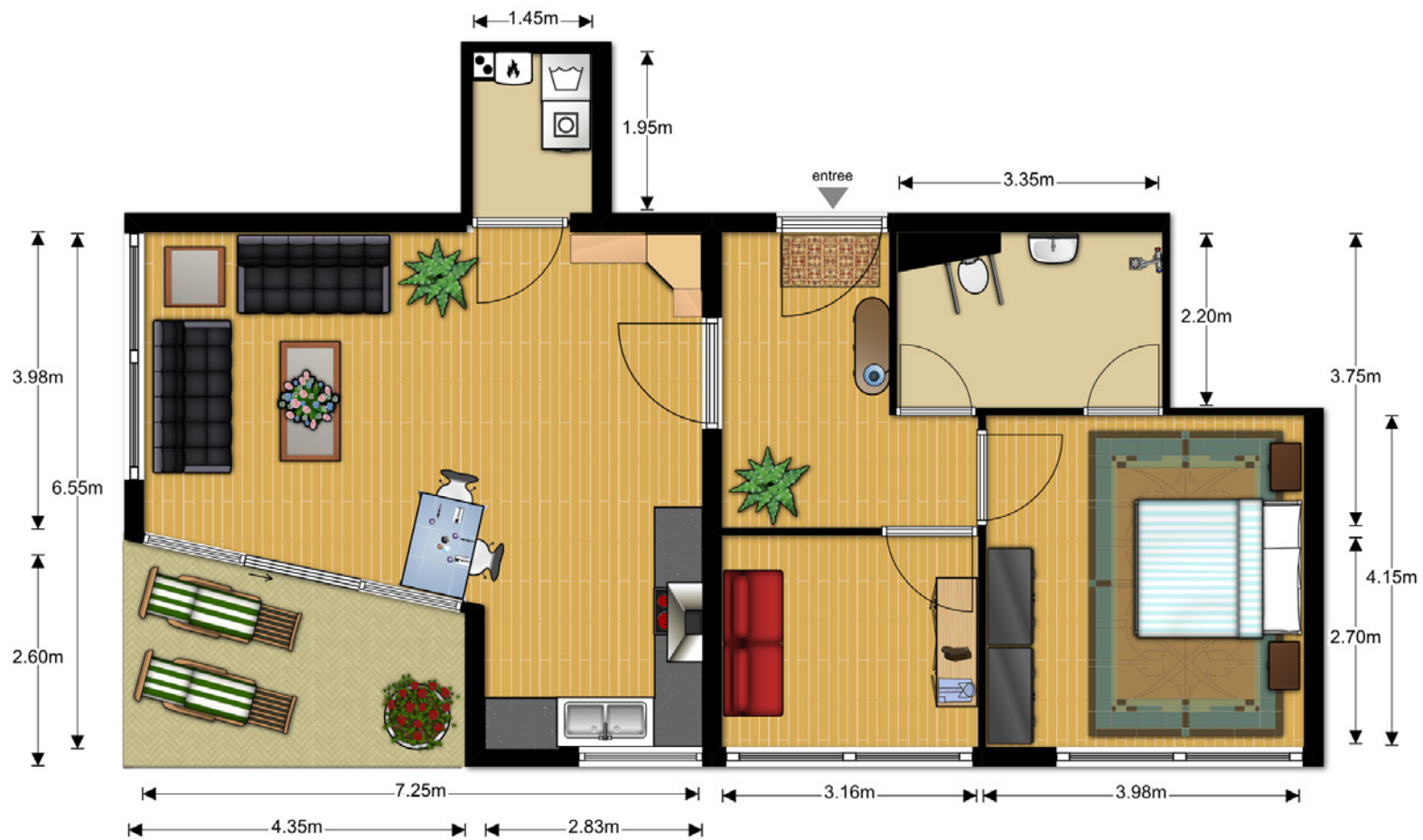
3-kamerappartement type 3



3-kamerappartement type 4



3-kamerappartement type 5



Borghave

Aan de linkerkzijde van Nebo bevindt zich het wooncomplex Borghave. De 31 appartementen zijn standaard afgestemd om het wooncomfort én de veiligheid van ouderen te garanderen. Het betreffen hier appartementen die op de eerste vier verdiepingen zijn te vinden. In dit complex zijn acht appartementen per verdieping gesitueerd.

Borghave heeft een eigen ingang en comfortabele liften die u snel en veilig naar de juiste verdieping brengen. Iedere woning beschikt over een eigen balkon waar u het buitenzijn kunt ervaren. Ruime raampartijen zorgen ervoor dat er veel licht in de woningen valt. Daarnaast kijkt u vanuit dit complex naar de ingang van ons centrum, waar het altijd levendig is door de vele bezoekers. Aan de achterzijde kijkt u op het mooie groen.

In 2017 is de renovatie van Borghave afgerond. Het complex voldoet hierdoor aan de hedendaagse eisen van comfort, energiezuinigheid en rolstoel-toegankelijkheid. Alle appartementen zijn levensloopbestendig waardoor u langer zelfstandig thuis kunt wonen. Dit maakt het woongenot nog groter!

Borghave staat voor zelfstandig wonen met zorg op maat.



Impressie

De appartementen variëren in oppervlakte van 50 tot 70 m². De appartementen zijn volledig zelfvoorzienend. Zo heeft u de beschikking over een eigen cv-ketel, een eigen berging - met de mogelijkheid om een wasmachine en droger te plaatsen - en een overzichtelijke keuken. Natuurlijk ontbreekt een grote sanitaire ruimte niet. Daarnaast heeft iedere woning één slaapkamer.

In dit complex woont u volledig zelfstandig. Het betreffen grotendeels huurappartementen in de sociale sector. Hierdoor is het mogelijk om huurtoeslag te ontvangen. Op deze wijze woont u in een mooi appartement voor een acceptabele prijs.

Ieder appartement beschikt over een alarminstallatie, waarmee hulp vanuit het woonzorgcentrum altijd binnen handbereik is. Als er in de toekomst zorg nodig zou zijn, dan is deze altijd beschikbaar vanuit Nebo. Alle voorzieningen uit het verzorgingshuis staan tot uw beschikking. Zo kunt u bijvoorbeeld gebruik maken van de maaltijden in het restaurant. Er is een fietsenstalling waar ook de elektrische fiets kan worden opgeladen.



Keuken



Gezelligheid

Wonen in Borghave is gezellig. Het is echt een dorp op zich, iedereen kent elkaar. Ook de veiligheid is optimaal geregeld. Niemand komt binnen zonder sleutel. Daarnaast is er in het verzorgingshuis dag en nacht iemand aanwezig.

Impressie appartement

Appartementtypen

De verschillende typen in het complex



2-kamerappartement type A



3-kamerappartement type B



2-kamerappartement type C



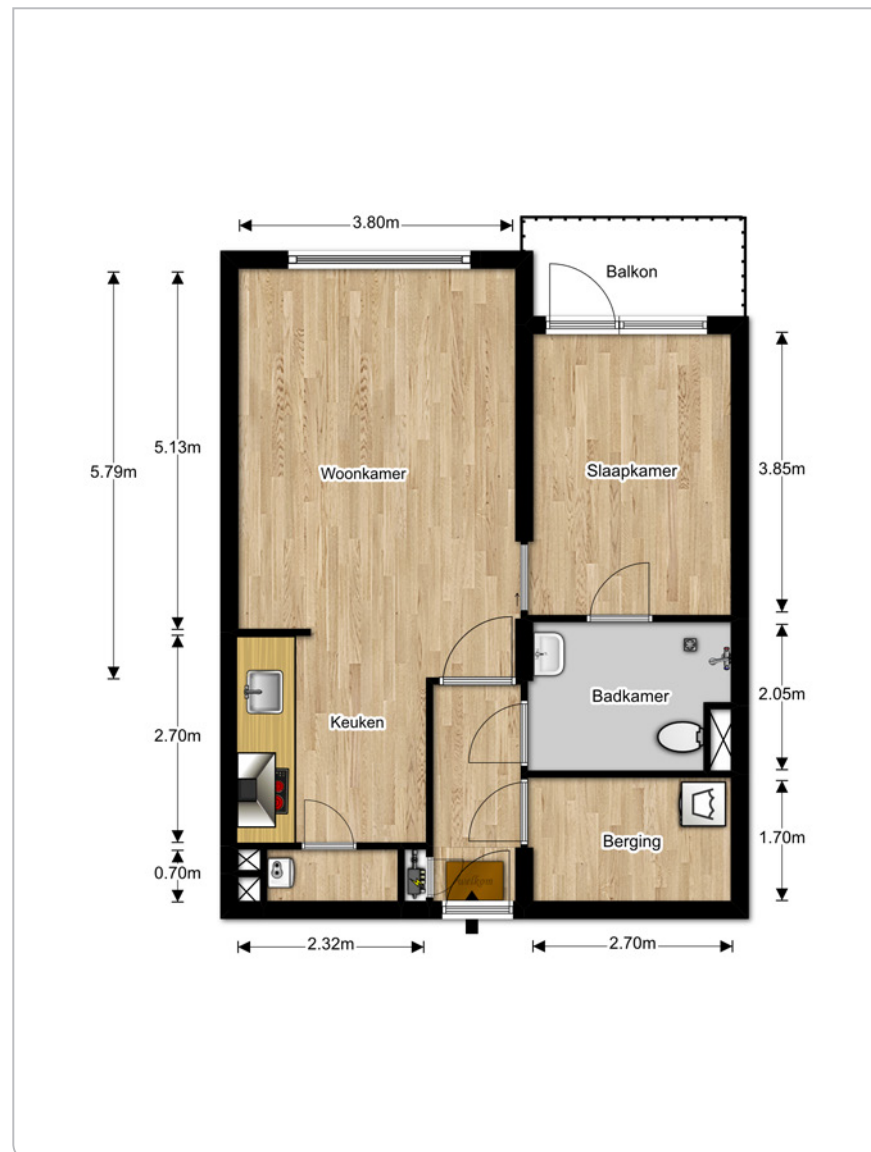
2-kamerappartement type D



2-kamerappartement type E



2-kamerappartement type F



Cedrah locaties

Waar vindt u ons?

Cedrah biedt wonen, zorg en diensten aan op diverse locaties in Zuid-Holland en Zeeland. In het overzicht ziet u waar onze locaties zich bevinden en welke woonvormen, zorgtaken en diensten wij op de betreffende locatie kunnen bieden.

Legenda

-  Huurappartementen
-  Koopappartementen
-  Verzorging/verpleging
-  Kleinschalig wonen
-  Kortdurend verblijf
-  Persoonlijke begeleiding
-  Dagbesteding
-  Palliatieve terminale zorg
-  Thuiszorg
-  Huishoudelijke hulp
-  Seniorenrestaurant
-  Maaltijdservice & catering
-  Welzijnsactiviteiten
-  Hulp op afroep



Meer informatie?

In deze folder hebben we informatie gegeven over wonen in Nebo. Heeft u interesse gekregen of wilt u het graag met eigen ogen zien? Neem dan gerust contact op met de klantadviseur van Nebo via 078-6124288. Woont u in de buurt van Nebo, maar niet in één van de complexen? Ook dan bent u van harte welkom om gebruik te maken van onze diensten. Kom ook eens genieten van een heerlijk driegangenmenu in het seniorenrestaurant van Nebo! Daarnaast verwelkomen wij u graag bij de diverse activiteiten. Een bezoekje brengen aan ons winkeltje kan natuurlijk ook. Wij bieden u graag de zorg en aandacht die u wenst en nodig heeft!

Woonzorgcentrum Nebo

Hoofdland 1, 3332 RD Zwijndrecht

T 078 - 612 42 88

F 078 - 619 01 09

E nebo@cedrah.nl

www.cedrah.nl